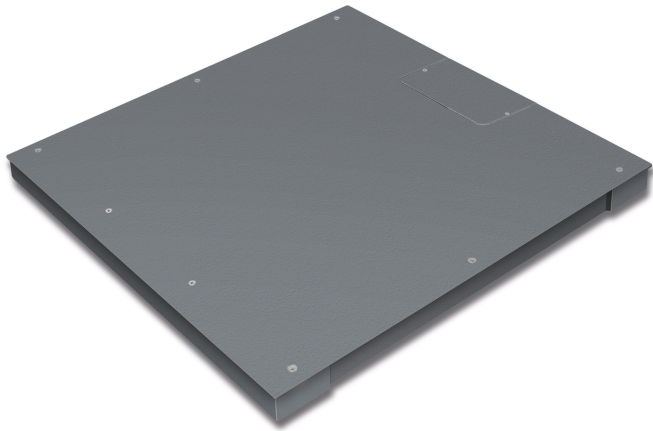


KERN KFP 600V20SNM

KERN

Pont bascule en acier, également avec plateau de pesée vissé par le haut



Catégorie

Marque	KERN
Catégorie de produits	Composant
Groupe de produit	Ponts bascule
Famille de produits	KFP-V20-IP67

Système de mesure

Portée [Max]	600 kg
Lecture [d]	200 g
Poids minimal [Min]	4 kg
Cellule de pesée type de construction	ZEMIC H8C 0.5 ton
Connexion de cellule de pesée	4-conducteurs

Homologation

Classe de précision	III
Échelon de vérification [e]	200 g
Possibilité d'évaluation de la conformité en usine	✓

Forme de construction

Dimensions plateforme de pesée (L×P×H)	1000×1000×85 mm
Matériau plateau de pesée	acier à revêtement de poudre
Matériau plateforme	acier, revêtement par poudre
Dimensions surface de pesée (L×P)	1000×1000 mm
Longueur de câble	5 m
Longueur de câble de afficheur autorisée [Max]	20 m
Matériau capteur(s) de charge	acier allié
Capteurs de charge - nombre	4
Vis de nivellement réglables	✓

Fonctions

Protection IP - capteur de charge	IP67
-----------------------------------	------

Conditions environnementales

Température ambiante [Min]	-10 °C
Température ambiante [Max]	40 °C

Emballage & expédition

Lecture force [d] (N)	2 d
Dimensions emballage (L×P×H)	1050×1050×260 mm
Poids net	94 kg
Mode de livraison	Transporteur
Poids net env.	95 kg
Poids brut env.	135 kg
Poids d'expédition	131 kg

Services

Numéro d'évaluation de la conformité (homologacion)	965-230
Numéro d'article pour étalonnage DAKKS	963-130

Pictogrammes

STANDARD



FACTORY

